

Anmeldung

per E-Mail
vertrieb@optitime.de

per Telefon
05975 9282-206

Donnerstag, 20. Februar 2025 ab 13:30 Uhr

Waldhotel Schipp-Hummert
Veltrup 17, 48282 Emsdetten

Teilnehmer

Vorname Name E-Mail-Adresse

Vorname Name E-Mail-Adresse

Vorname Name E-Mail-Adresse

Ich/wir nehme/n an dem Abendessen teil.

Ich/wir nehme/n nicht an dem Abendessen teil.

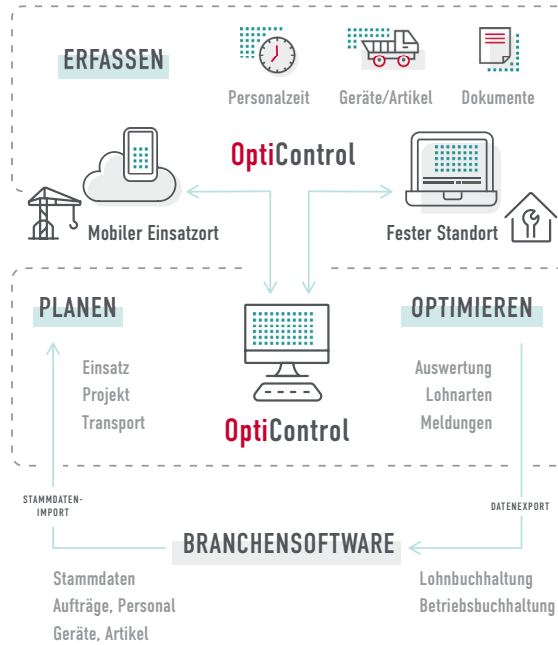
Ich/wir habe/n leider keine Zeit, interessiere/n mich/uns aber für das Thema.
Bitte nehmen Sie Kontakt mit mir/uns auf.

Absender/Firmenstempel

Die Teilnehmerzahl ist begrenzt, eine frühzeitige Anmeldung ist daher erforderlich. Melden Sie sich bitte **bis zum 31. Januar 2025** an.



WANN KOMMT DIE ZEIT FÜR BESSERES ARBEITEN? JETZT.



OptiTime⁷

Bautag Nord 2025

Donnerstag, 20. Februar 2025



Begleitende Ausstellung

Entdecken Sie zusätzlich Lösungen für das Mängelmanagement, Checklisten, Fotodokumentationen; z. B. über das Helmkamerasystem DIGIBAU 360 zur vollständigen Erfassung von Innenräumen mit 360° Bildern. Für bessere Termin- und Budgetsicherheit.



Kontaktieren Sie uns an unserem Messestand, wir beraten Sie gerne.



Planen Erfassen Optimieren



OptiTime GmbH & Co. KG
Rheine · Nordhorn · Memmingen

vertrieb@optitime.de www.optitime.de



Einladung

Erfahrungen austauschen, von Anwendern profitieren – Besuchen Sie unseren Bautag 2025!

Als erfahrener Partner der Baubranche laden wir Sie zu unserem 13. Bautag nach Rheine ein.

Unser Thema: **Digitalisierung am Bau**

Optimieren Sie Ihre Prozesse – wir unterstützen Sie dabei!

So gut wie kein Bauvorhaben wird so ausgeführt, wie es ursprünglich geplant war. Als Folge davon werden die Mengen, Stunden und Preise erheblich überschritten - andererseits auch unterschritten. Mit den Produkten von OptiTime und BRZ helfen wir vielen Baufirmen, ihre Dokumente intelligent zu verwalten und Geschäftsprozesse per Mausclick zu digitalisieren. Profitieren Sie von unseren Erfahrungen in der Baubranche und schaffen Sie einen erfolgreichen Informationsfluss zwischen Baustelle und Büro.

Ihr Mann vor Ort heißt eigentlich „Bauleiter“ und nicht „Schriftleiter“ – natürlich liegt die Priorität darauf, dass das Bauvorhaben fertig wird und technische Klippen umschifft werden. Moderne, sichere Softwarelösungen unterstützen Sie, Ihre Prozesse zu beschleunigen und Kosten zu sparen. So gerät der Bauablauf nicht ins Stocken.

Einfach effizienter durch bessere Planung.

Ob Auftrags-, Ressourcen- oder Projektplanung – mit unserer Software können Sie Kolonnen, Mitarbeiter, Geräte & Artikel ganz einfach effizienter steuern.

Mehr Transparenz für schlankere Prozesse.

Ganz gleich, ob via Terminal, PC, Smartphone oder Tablet: Erfassen Sie Ihre Arbeitszeiten so, dass die Daten unkompliziert in der Lohnabrechnung, im Controlling und in der Planung genutzt werden können.

Prozesse optimieren dank mehr Überblick.

Je nachvollziehbarer und transparenter Ihre Prozesse gestaltet werden, desto einfacher fällt deren Optimierung. Nutzen Sie Software-Lösungen, die Ihre Arbeitsweise nachhaltig verbessern.

Wir freuen uns auf Sie!

Bis bald



Frank Asche

Bert Wedi

Agenda

Get together _____ 13:30 Uhr



Begrüßung _____ 14:00 Uhr

BRZ Deutschland GmbH

Rüdiger Heine

BRZ goes Cloud

- ein Strategiewandel
- ein Überblick über
BRZ 365 Finance/ARGE
BRZ 365 Bautechnik
BRZ 365 Geschäftsanalytik
BRZ Modern Workplace/Integration Microsoft TEAMS

OptiTime GmbH & Co. KG

Frank Asche _____ 14:45 Uhr

- Geräteverbuchung und -anforderung einschließlich Einbindung Telematiksysteme
- OptiDaily – das individuelle Dashboard
- Mobile NG – Die Zukunft der mobilen Erfassung



Willi Meyer Bauunternehmen GmbH

Kai Janssen _____ 16:30 Uhr

- Planung (Kapazitätsplanung von Personal/Geräten, Tourenplanung)
- Mobile Erfassung auf Baustellen per Tablet
- Gemeinsame Weiterentwicklungen

FRIEDRICH VORWERK Group SE

Axel Kirchner _____ 17:00 Uhr

- Zeiterfassung in der Vorfertigung
- Mobile Erfassung auf Baustellen
- Zeiterfassung in der ARGE



Im Anschluss

- gemeinsames Abendessen im Waldhotel Schipp-Hummert

Gemeinsam mit:



Kai Janssen



Seit fünf Generationen ist die familiengeführte Unternehmensgruppe Meyer an sieben Standorten für ihre Kunden da, wenn es um das Planen, Bauen und Entwickeln von Bauwerken geht. Mit dem Kompetenzspektrum aus Hoch-, Tief- und Ingenieurbau sowie der Immobilienwirtschaft und dem Sonderbau gehört die Unternehmensgruppe zu den größten mittelständischen Komplettanbietern Norddeutschlands. Unter dem Leitgedanken „Zusammen Bauen“ sowie dem Fokus auf Nachhaltigkeit und Wirtschaftlichkeit prägt das Unternehmen mit rund 510 Mitarbeiter*innen die regionale Baubranche. Das 1860 gegründete Familienunternehmen plant und realisiert Bauwerke und setzt mit der Projektentwicklung zudem eigene Bauvorhaben um.



Axel Kirchner



Seit 60 Jahren ist FRIEDRICH VORWERK SE & Co. KG der Treiber der europäischen Energiewende. Mit ca. 1.800 Beschäftigten ist Vorwerk in den Kernmärkten Erdgas, Strom und Wasserstoff in Deutschland und Europa unterwegs. Zu den Kunden gehören alle großen Strom- und Erdgas-Übertragungsnetzbetreiber, aber auch Stadtwerke, Industrieunternehmen, Kommunen und Energieversorger. Die Einsatzplanung wird bereits seit 2020 über OptiControl durchgeführt, die Vorfertigung erfasst die Arbeitszeiten, auch auf Baustellen werden Daten mobil erfasst. Das Projekt lebt und schreitet immer weiter voran.



Organisation und Bauinformatik

Rüdiger Heine



Im Baugewerbe kommt es darauf an, schnell und kostengünstig zu wirtschaften. Mit der Profisoftware von BRZ Deutschland GmbH für Baubetriebe und der Auslagerung von Bürokratie, befreien Sie sich vom wachsenden Aufwand rund um Verwaltungsaufgaben und können dabei auch noch ortsunabhängig auf alle Ihre Daten zugreifen.



Frank Asche



Seit 1996 liegt unsere Kompetenz in den Bereichen Personalzeiterfassung, Betriebsdatenerfassung, Disposition von Personal und (Bau-)geräten und mobiles Dokumentenmanagement. Von der stationären und mobilen Zeiterfassung, einschließlich Planung von Personal, Geräten und Material bis hin zur mobilen und stationären Erfassung und allen benötigten Auswertungsmöglichkeiten bieten wir alles in die vorhandene ERP-Welt integriert an.