

Anmeldung

per E-Mail
vertrieb@optitime.de

per Telefon
05975 9282-206

Donnerstag, 30. November 2023

Max Wild GmbH
Leutkircher Straße 22 • 88450 Berkheim

Teilnehmer

Vorname Name E-Mail-Adresse

Vorname Name E-Mail-Adresse

Vorname Name E-Mail-Adresse

Ich/wir nehme/n an dem Abendessen teil.

Ich/wir nehme/n nicht an dem Abendessen teil.

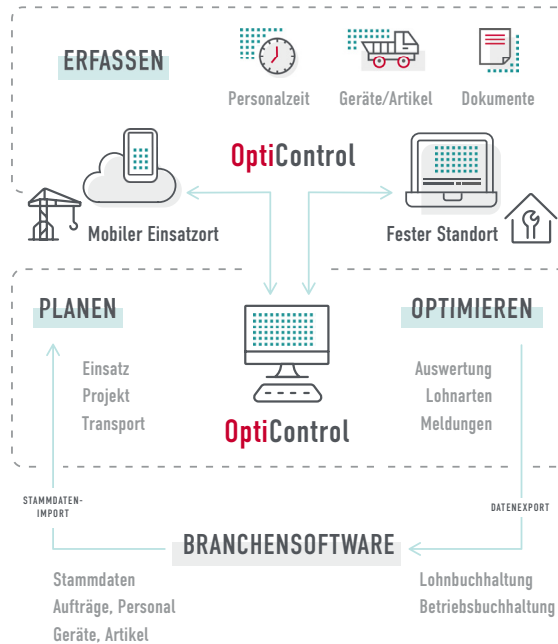
Ich/wir habe/n leider keine Zeit, interessiere/n mich/uns aber für das Thema.
Bitte nehmen Sie Kontakt mit mir/uns auf.

Absender/Firmenstempel

Die Teilnehmerzahl ist begrenzt, eine frühzeitige Anmeldung ist daher erforderlich. Melden Sie sich bitte kurzfristig an.



WANN KOMMT DIE ZEIT FÜR BESSERES ARBEITEN? JETZT.



OptiTime⁷

Bautag Süd 2023

Donnerstag, 30. November 2023



Planen Erfassen Optimieren



Kontakt

Hauptsitz Rheine

Schulten Sundern 14
48432 Rheine
+49 (0) 5975 9282-206

Daniela Asche



Niederlassung Nordhorn

Nino-Allee 11
48529 Nordhorn
+49 (0) 5975 9282-0

Niederlassung Memmingen

Heidenbühlstraße 1
88450 Berkheim
+49 (0) 8395 91299-0

vertrieb@optitime.de www.optitime.de

Einladung

Erfahrungen austauschen, von Anwendern profitieren – Besuchen Sie unseren Bautag SÜD 2023!

Als erfahrener Partner der Baubranche laden wir Sie zu unserem Bautag nach Berkheim ein.

Unser Thema: **Digitalisierung am Bau**

Optimieren Sie Ihre Prozesse – wir unterstützen Sie dabei!

So gut wie kein Bauvorhaben wird so ausgeführt, wie es ursprünglich geplant war. Als Folge davon werden die Mengen, Stunden und Preise erheblich überschritten - andererseits auch unterschritten. Mit den Produkten von OptiTime und BRZ helfen wir vielen Baufirmen, ihre Dokumente intelligent zu verwalten und Geschäftsprozesse per Mausclick zu digitalisieren. Profitieren Sie von unseren Erfahrungen in der Baubranche und schaffen Sie einen erfolgreichen Informationsfluss zwischen Baustelle und Büro.

Ihr Mann vor Ort heißt eigentlich „Bauleiter“ und nicht „Schriftleiter“ – natürlich liegt die Priorität darauf, dass das Bauvorhaben fertig wird und technische Klippen umschifft werden. Moderne, sichere Softwarelösungen unterstützen Sie, Ihre Prozesse zu beschleunigen und Kosten zu sparen. So gerät der Bauablauf nicht ins Stocken.

Einfach effizienter durch bessere Planung.

Ob Auftrags-, Ressourcen- oder Projektplanung – mit unserer Software können Sie Kolonnen, Mitarbeiter, Geräte & Artikel ganz einfach effizienter steuern.

Mehr Transparenz für schlankere Prozesse.

Ganz gleich, ob via Terminal, PC, Smartphone oder Tablet: Erfassen Sie Ihre Arbeitszeiten so, dass die Daten unkompliziert in der Lohnabrechnung, im Controlling und in der Planung genutzt werden können.

Prozesse optimieren dank mehr Überblick.

Je nachvollziehbarer und transparenter Ihre Prozesse gestaltet werden, desto einfacher fällt deren Optimierung. Nutzen Sie Software-Lösungen, die Ihre Arbeitsweise nachhaltig verbessern.

Wir freuen uns auf Sie!

Bis bald

Frank Asche

Bert Wedi



Agenda

Get together _____ 13:30 Uhr



Begrüßung _____ 14:00 Uhr

BRZ Deutschland GmbH

Rüdiger Heine, Naomi Herrmann

BRZ goes Cloud

- ein Strategiewandel
- ein Überblick über
BRZ 365 Finance / ARGE
BRZ 365 Bautechnik
BRZ 365 Geschäftsanalytik
BRZ Modern Workplace / Integration Microsoft TEAMS

OptiTime GmbH & Co. KG

Frank Asche, Marian Asche _____ 14:45 Uhr

- Planung, Erfassung und Auswertung von Personalzeit, Geräten und Mengengeräten



Matthäus Schmid Bauunternehmen GmbH & Co. KG

Fridolin Schmid

Co-Referent: Sebastian Almer _____ 16:30 Uhr

- Personaleinsatzplanung und Geräteplanung
- Mobile Erfassung per Formular mit Fotooption
- Auswertemöglichkeiten über PowerBI

F. Wimmer Baugeschäft und Zimmerei GmbH

Ewald Schopf, Tanja Strasser _____ 17:00 Uhr

- Praxisbericht BRZ und OptiTime
- Personaleinsatzplanung und Geräteplanung
- Mobile Erfassung per Handy mit Polierfunktion
- Erfassung am Terminal



Nach der Veranstaltung freuen wir uns auf einen spannenden Abend und laden Sie gern zu einem gemeinsamen Abendessen ein.

Gemeinsam mit:



Fridolin Schmid



Co-Referent:
Sebastian Almer



Das familiengeführte, mittelständische Bauunternehmen ist 1963 von Matthäus Schmid gegründet worden und beschäftigt heute 350 Mitarbeiter. Mit großem persönlichem Engagement und dem unablässigen Streben nach Perfektion und Innovation hat Matthäus Schmid das Unternehmen zum Erfolg geführt. Heute gehört Schmid zu den leistungsstärksten Unternehmen in der Branche – auch über die Region hinaus.



Ewald Schopf



Tanja Strasser



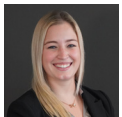
Bereits 1959 wurde das Unternehmen Wimmer Bau in der Dreiflüsstadt Passau gegründet. Mit seinem Team von 160 Mitarbeitern hat Wimmer einen vielseitigen Kompetenzbereich im Hoch- und Tiefbau sowie Sanierung. Die unterschiedlichsten Facetten des Bauen von Ziegel-, Holz- und Betonbau stehen hier bei den Sparten Wohnungs-, Gewerbe- und Öffentliche Bauten an der Tagesordnung. Die Bauvorhaben werden realisiert durch geschulte Ingenieure, Techniker, Zeichner und Kaufleute sowie Maurer, Zimmerer, Dachdecker, Fliesenleger, Schreiner und Maschinisten.



Rüdiger Heine



Naomi Herrmann



Im Baugewerbe kommt es darauf an, schnell und kostengünstig zu wirtschaften. Mit der Profissoftware von BRZ Deutschland GmbH für Baubetriebe und der Auslagerung von Bürokratie, befreien Sie sich vom wachsenden Aufwand rund um Verwaltungsaufgaben und können dabei auch noch ortsunabhängig auf alle Ihre Daten zugreifen.



Frank Asche



Marian Asche



Seit 1996 liegt unsere Kompetenz in den Bereichen Personalzeit-erfassung, Betriebsdatenerfassung, Disposition von Personal und (Bau-)geräten und mobiles Dokumentenmanagement. Von der stationären und mobilen Zeiterfassung, einschließlich Planung von Personal, Geräten und Material bis hin zur mobilen und stationären Erfassung und allen benötigten Auswertungsmöglichkeiten bieten wir alles in die vorhandene ERP-Welt integriert an.