

Wir sind für Sie da, wenn es um folgende Themen geht:

1. Mobile Zeiterfassung bis zur automatisierten Lohnaufbereitung (Schlechtwetter, 3-Monats-Regel, Kurzarbeit, etc.)
2. Mobile Datenerfassung (Baustellentagebuch, Aufmaß, Foto, Wegezeit-Entschädigung, etc.)
3. Stationäre Erfassung für die Fertigung und/oder Kieswerk/Büro
4. Kapazitätsplanung und Baustellendisposition (Personal, Geräte/Fahrzeuge, Material)
5. Tourenplanung/Logistiklösung
6. Verwaltung von Material, Mengengeräten, Betriebsmitteln (einschließlich Planung und Erfassung)
7. Führerscheinkontrolle
8. Verwaltung Großgeräte

WANN KOMMT DIE ZEIT FÜR BESSERES ARBEITEN? **JETZT.**

Besseres Arbeiten durch:

- Reduzierung von Kosten auf den Baustellen durch aktuelle Daten über Personen und Geräte sowie darauf aufbauend einer optimalen Planung
- Dadurch: Mehr Umsatz mit den vorhandenen Ressourcen
- Einsparung von Personalkosten für automatisierte Arbeiten. Schnellere Verfügbarkeit von aufbereiteten Daten (z. B. für die Lohnabrechnung)
- Reduzierung möglicher Fehlerquellen durch automatisiertes Verarbeiten der Daten
- Korrekte historische Daten für Investitionsentscheidungen
- Akzeptanz des Systems durch ein individuell auf Sie zugeschnittenes Gesamtkonzept „Planen Erfassen Optimieren“
- Aktuelle exakte Informationen für Kalkulationsentscheidungen

Hauptsitz Rheine

Schulten Sundern 14
48432 Rheine
☑ +49 (0) 5975 9282-206

Daniela Asche



Niederlassung Nordhorn

Nino-Allee 11
48529 Nordhorn
☑ +49 (0) 5975 9282-206

Niederlassung Memmingen

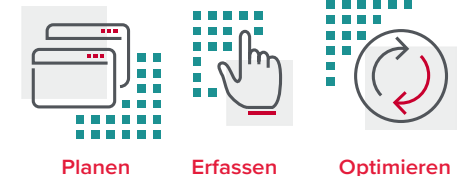
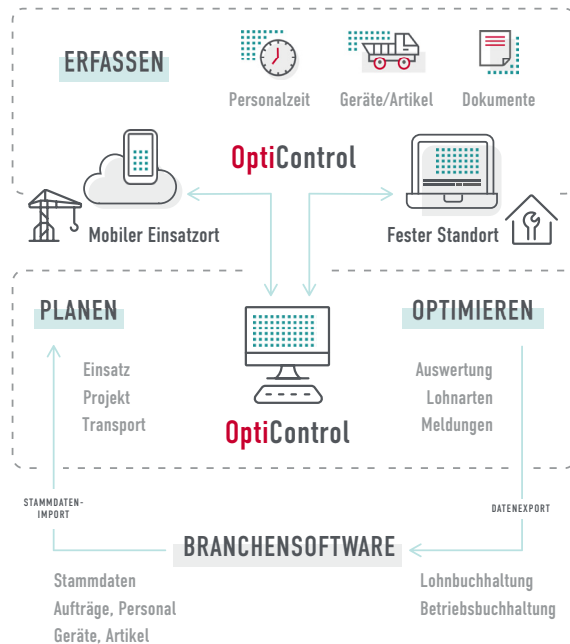
Heidenbühlstraße 1
88450 Berkheim
☑ +49 (0) 8395 91299-0

☎ vertrieb@optitime.de 🌐 www.optitime.de 📷 📺 📺 📺

OptiTime⁷
Time to work better.



Planung und mobile Erfassung auf Baustellen – packen Sie es an!



OptiTime bietet Unternehmen der Baubranche Software-Lösungen, die das Arbeiten einfacher, besser und schneller machen.

OptiControl – die Lösung für den Bau



Planen

Aus der Planung heraus werden sowohl die Auftragsdaten, wie auch weitere Plandaten an das Smartphone bzw. Tablet übergeben. Eine Fotodokumentation ist in beiden Fällen umsetzbar.

Alle Daten stehen im Anschluss zur Weiterverarbeitung zur Verfügung.



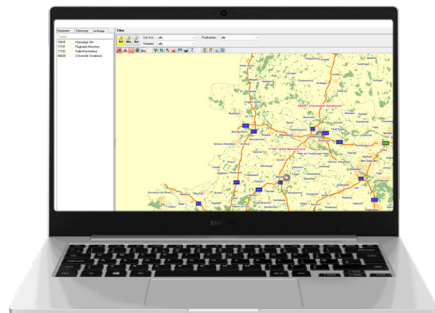
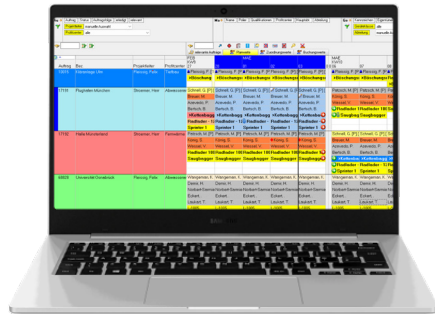
Erfassen per Smartphone

Die Projekt- und Arbeitszeiten werden einfach per Smartphone auf der Baustelle erfasst – pro Mitarbeiter oder pro Kolonne. Die Weiterverarbeitung erfolgt automatisch. Auch die GPS Daten werden mit übertragen.



Erfassen per Tablet-PC

Egal ob Tages- oder Wochenbericht, Baustellentagebuch oder Regiebericht – wir erstellen für Sie ganz individuell alle benötigten Formulare. Diese werden per Schnittstelle vorausgefüllt und müssen lediglich ergänzt werden, um alle relevanten Daten für ein mitlaufendes Projektcontrolling zu erhalten.



Stationäre Erfassung Büro/Bauhof/Werkstatt



Erfassen am Terminal oder PC

Behalten Sie den Überblick – auch für die Angestellten und nutzen Sie zusätzliche Features wie zum Beispiel:

- Personalzeit für Lohn und Kostenrechnung
- Disposition für Personal, Geräte und Artikel
- Projektcontrolling
- Urlaubsplanung mit Genehmigungsworkflow
- Übersicht Überstunden
- Geräteerfassung für Leistungsverrechnung

Wir haben auch die passende Lösung für die Erfassung im Homeoffice!



Optimieren

Erfassen Sie die Daten am Ort der Leistungserbringung – am mobilen Einsatzort. Online oder offline. Im Fokus dabei stehen vor allem personenbezogene Daten – insbesondere für die Lohnabrechnung. Mit zusätzlichen Informationen zu eingesetzten Geräten und Artikeln können Sie Ihre Betriebsdatenerfassung für die Kostenrechnung und das Controlling komplettieren. Profitieren Sie damit von einer Erfassung, die vollständig auf vorhandene Stammdaten zugreift. Eine Erfassung, die durch die Planung angesteuert wird und Ihnen neben den weiterzuverarbeitenden Daten aussagekräftige Dokumente zur Verfügung stellt. So stehen Ihnen zahlreiche Auswertemöglichkeiten zur Verfügung.

Laut Urteil des Bundesarbeitsgerichts (BAG) müssen Unternehmen alle Arbeitsstunden erfassen. Arbeitgeber sind somit angehalten, zuverlässige Lösungen für die Erfassung der Arbeitszeiten zu implementieren.

